

# Container

Unsere Container sind ein wahres Platzwunder und die perfekte Ergänzung für flexible Büroräume. Ob als Roll-, Stand- oder Hochcontainer: Entwerfen Sie das Möbel ganz nach Ihren Bedürfnissen! Die Ordnungshüter bieten vielfältige Funktionen und Möglichkeiten zur Gestaltung. Lassen Sie sich von der großen Auswahl an Oberflächen und Farben inspirieren. Edles Burgund, klassisches Weiß, natürliche Eiche: Welcher Look ist Ihr persönlicher Favorit?

Die Hochcontainer eignen sich als Sichtschutz sowie zur flexiblen Zonierung offener Arbeitsbereiche. Die kompakten Rollcontainer wiederum machen nicht nur neben dem Schreibtisch, sondern auch darunter eine gute Figur. So oder so: In dem Aufbewahrungssystem lässt sich alles im Handumdrehen verstauen, organisieren und abschließen. Schnell das Tablet laden? Mit dem integrierbaren Medienpoint kein Problem.



*Praktische  
Ordnungshelfes*



Oberflächen und Farben dienen nur der Orientierung und sind nicht farbverbindlich. Technische Änderungen vorbehalten. Für Druckfehler wird keine Haftung übernommen.

# Technische Daten

## Größen

Die unterschiedlichen Maßangaben bitte den folgenden Grafiken entnehmen.

## Ausstattung

**Gleiter** höhenverstellbar um 10 mm

**Schloss** 18021 - 18040 frei wählbar

## Materialien & Farben

**Korpus** Alle Febrü Dekore

**Griffe** Alle Febrü Griffe

**Lochblechrückwand** Alle Farben der Febrü Standard Kollektion und Febrü Design Edition

**Oberbodenstärke** 19 & 25 mm

## Zubehör

Formulareinsätze, Sitzkissen und weiteres Zubehör auf der letzten Seite.



Oberflächen und Farben dienen nur der Orientierung und sind nicht farbverbindlich.  
Technische Änderungen vorbehalten. Für Druckfehler wird keine Haftung übernommen.

# Ausführungen & Dimensionen

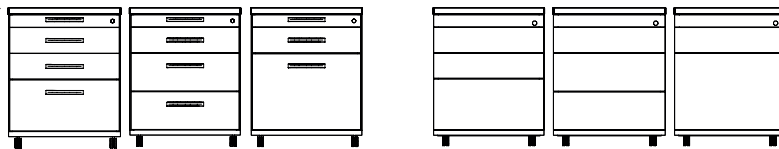
HE = Höheneinheit, 1 HE = 50 mm

## Rollcontainer

### 8 HE

600 oder 800 mm tief, lenkbare Rollen

H 542 mm  
B 431 mm



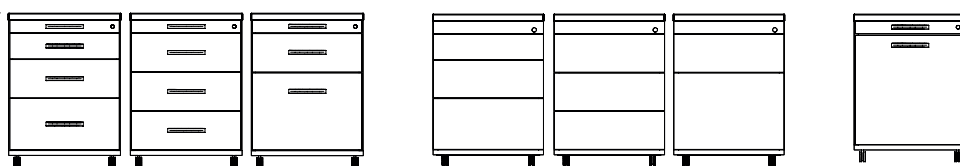
Ausführung: Materialauszug +

2 HE	2 HE	2 HE	2 HE	2 HE	2 HE
2 HE	3 HE	3 HE	3 HE	3 HE	3 HE
4 HE	3 HE	6 HE	4 HE	3 HE	6 HE

### 9 HE

600 oder 800 mm tief, lenkbare Rollen

H 592 mm  
B 431 mm



Ausführung: Materialauszug +

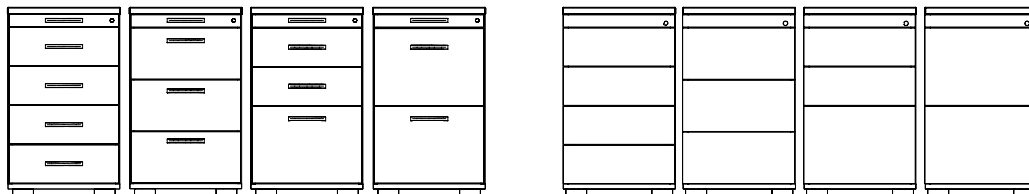
2 HE	3 HE	3 HE	2 HE	3 HE	3 HE	9 HE
3 HE	3 HE	6 HE	3 HE	3 HE	6 HE	Ordnercontainer
4 HE	3 HE		4 HE	3 HE		

## Standcontainer

### 12 HE

600 oder 800 mm tief, inkl. Gleiter

H 720 mm  
B 435 mm



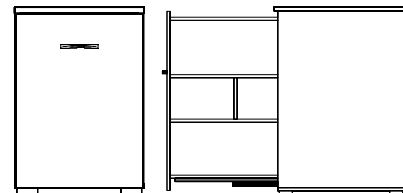
Ausführung: Materialauszug +

3 HE	4 HE	3 HE	6 HE	3 HE	4 HE	3 HE	6 HE
3 HE	4 HE	3 HE	6 HE	3 HE	4 HE	3 HE	6 HE
3 HE	4 HE	6 HE		3 HE	4 HE	6 HE	
3 HE				3 HE			

### 12 HE Auszugscontainer

800, 900 oder 1000 mm tief, inkl. Gleiter

H 720 mm  
B 496 mm



Ausführung:

Korpusauszug links oder rechts

Oberflächen und Farben dienen nur der Orientierung und sind nicht farbverbindlich. Technische Änderungen vorbehalten. Für Druckfehler wird keine Haftung übernommen.

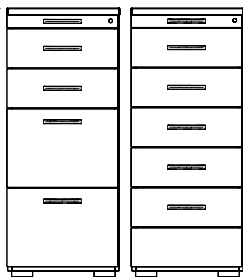
# Ausführungen & Dimensionen

HE = Höheneinheit, 1 HE = 50 mm

## Hochcontainer

**18 HE Schubladenauszug**  
800 mm tief, inkl. Gleiter

H 1022 mm  
B 435 mm



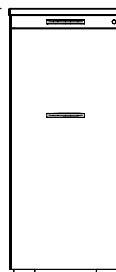
Ausführung: Materialauszug +

3 HE  
3 HE  
6 HET\*  
6 HET\*

6 x 3 HE

**18 HE Ordnerauszug**  
800 mm tief, inkl. Gleiter

H 1042 mm  
B 435 mm



Ausführung: Materialauszug +

18 HE

**18 HE Korpusauszug**  
800, 900 oder 1000 mm tief, inkl. Gleiter

H 1155 mm  
B 496 mm



Ausführung:

18 HE

\*HET = Höheneinheit mit Teleskopauszug

## Kombicontainer

### Typ 1

600 mm tief, 9 HE Schubladenelement, Tower-Fach mit Lochblechrückwand, inkl. Gleiter

H 570 mm  
B 1200 mm



Ausführung: Materialauszug +

3 x 3 HE  
Variante rechts

3 x 3 HE  
Variante links

### Typ 2

600 mm tief, 9 HE Schubladenelement, inkl. Gleiter

H 570 oder 722 mm  
B 1000 mm



Ausführung: Materialauszug +

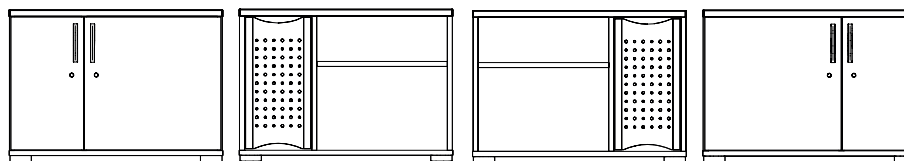
3 x 3 HE  
Variante rechts

3 x 3 HE  
Variante links

### Typ 3

600 mm tief, Ordner- und Ablagefach, Tower-Fach mit Lochblechrückwand, inkl. Gleiter

H 570 mm  
B 800 mm



Ausführung:

Variante rechts

Variante rechts offen

Variante links offen

Variante links

Oberflächen und Farben dienen nur der Orientierung und sind nicht farbverbindlich. Technische Änderungen vorbehalten. Für Druckfehler wird keine Haftung übernommen.

# Ausführungen & Dimensionen

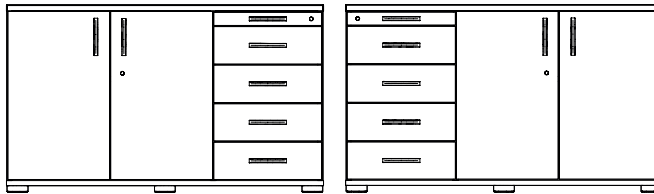
HE = Höheneinheit, 1 HE = 50 mm

## Kombicontainer

### Typ 6

600 mm tief, 12 HE Schubladenelement, inkl. Gleiter

H 722 mm  
B 1221 mm



Ausführung: Materialauszug +

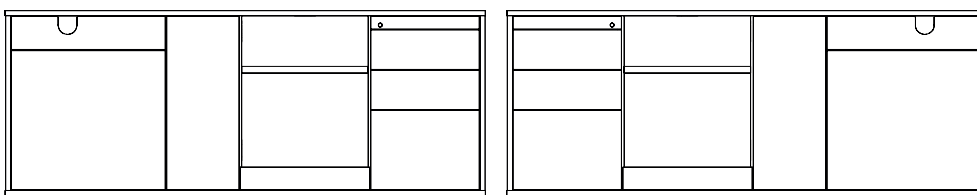
4 x 3 HE  
Variante rechts

4 x 3 HE  
Variante links

### Typ 9

600 mm tief, 12 HE Schubladenelement, Drucker- / CPU-Fach, Flügeltür, Push-To-Open inkl. Gleiter

H 701 mm  
B 1793 mm



Ausführung: Materialauszug +

3 HE  
3 HE  
6 HET  
Variante rechts

3 HE  
3 HE  
6 HET  
Variante links

### Typ 10

435 oder 600 mm tief, 12 HE Schubladenelement, Drucker- / CPU-Fach, Flügeltür, Push-To-Open inkl. Gleiter

H 722 mm  
B 1200 mm



Ausführung: Materialauszug +

4 x 3 HE  
Variante rechts

4 x 3 HE  
Variante links

Oberflächen und Farben dienen nur der Orientierung und sind nicht farbverbindlich.  
Technische Änderungen vorbehalten. Für Druckfehler wird keine Haftung übernommen.

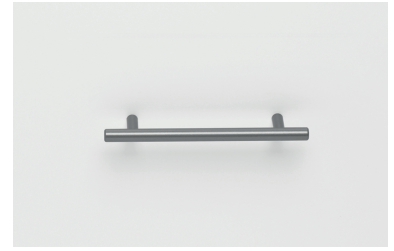
## Griffvarianten



**Bogengriff**



**Bügelgriff**



**Stangengriff**

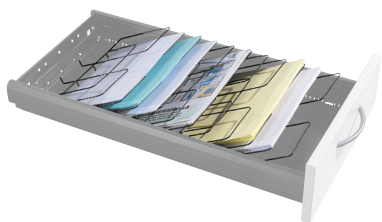


**Stabgriff**



**Relinggriff**

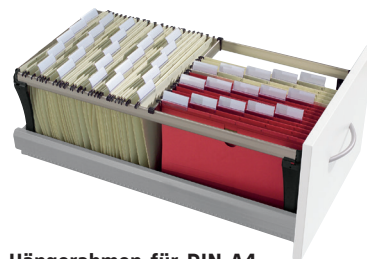
## Formulareinsätze



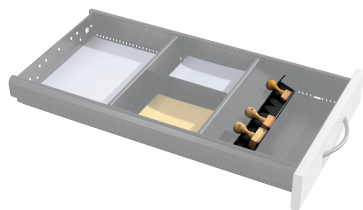
**Formulareinsatz 3 HE**  
600 oder 800 mm tief, mit 11 Fächern



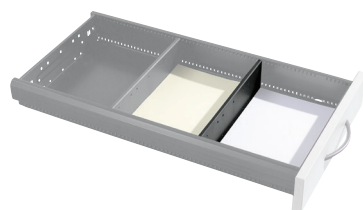
**Schrägablage**  
600 oder 800 mm tief mit 7 Fächern



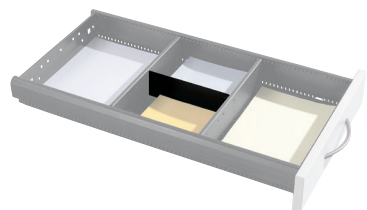
**Hängerahmen für DIN A4**  
600 oder 800 mm tief



**Stempelhalter**  
9 Stahlaufnahmen



**Querunterteilung**



**Längsunterteilung**  
149 oder 209 mm lang

## Sitzkissen



435 x 600 x 70 mm (BxTxH)  
435 x 800 x 70 mm (BxTxH)  
Stoffe: Alle Febrü Stoffe

## Formvlieschublade



369 x 319 x 125 mm (BxTxH)